

# NAPOLÉON

## L'ART EN MAJESTÉ

Les collections  
du musée Napoléon I<sup>er</sup>  
au château  
de Fontainebleau

Christophe Beyeler

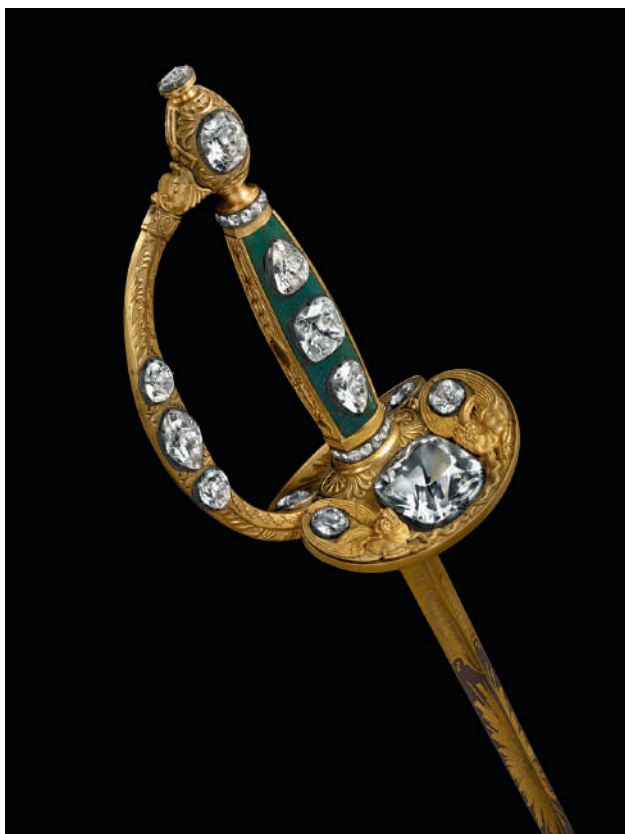
Château  
de Fontainebleau  
Éditions de Monza

La geste napoléonienne a dans son sillage entraîné les soldats et embrigadé les artistes. Aux coups de sabre des militaires répondent le burin des graveurs, le ciseau des sculpteurs et le pinceau des peintres. Fondateur d'un ordre nouveau qu'il espérait durable, Napoléon a mobilisé les énergies par le verbe de ses *Bulletins* et fasciné les esprits par la force des images créées pour sa personne.

Napoléon était pleinement conscient de cette nécessité d'imposer son image par les arts. Héros sur le champ de bataille, chef d'État fondateur d'institutions nouvelles, restaurateur de la prospérité matérielle du pays, pacificateur des esprits par la paix civile et le Concordat, conquérant chéri de la Victoire, il lui fallait imposer cette image dans ses palais, au Salon des artistes vivants et dans l'opinion.

Il fut servi par des hommes aux talents exceptionnels, tels Dominique-Vivant Denon, directeur du musée du Louvre rebaptisé « musée Napoléon », Jacques-Louis David, conventionnel régicide mué en « Premier peintre de Sa Majesté l'Empereur et Roi » et Alexandre Brongniart, administrateur de la Manufacture de Sèvres poussée à la perfection.

Napoléon refit du palais de Fontainebleau, délabré et vidé au sortir de la Révolution, ce qu'il avait toujours été : un fleuron de la Couronne. Ce fut un écrin où brilla de mille feux le pouvoir impérial avide de représentation. Héritier de ces fastueux aménagements, le château de Fontainebleau abrite aujourd'hui un musée Napoléon I<sup>er</sup> dont les collections permettent à elles seules de retracer la carrière et les desseins de Napoléon.



« La beauté selon l'empereur  
ne réside que dans la grandeur ».

PIERRE-FRANÇOIS LÉONARD FONTAINE

« On ne gouverne pas une nation éclairée par des demi-mesures, il faut de la force, de la suite dans les idées et de l'unité dans tous les actes publics. » NAPOLÉON.



Fortement structuré, cet ouvrage reflète ces riches collections, en un propos qui présente d'abord « Fontainebleau, un palais de la Couronne rappelé à la vie par Napoléon », puis déploie les facettes du pouvoir de l'empereur : « Napoléon I<sup>er</sup>, empereur des Français, chef d'Etat et chef de guerre », « Napoléon, épice de son système », « Napoléon, roi d'Italie et maître de la péninsule », et « Jérôme Napoléon, roi satellite de Westphalie ». Suit la floraison des arts permise par le retour de la confiance et la victoire, gage de prospérité : « Le faste de la table impériale : l'éclat du vermeil et de la porcelaine » et « Formes et langages au service de l'empereur », où est notamment analysée « La référence antique mobilisée au service d'un présent conquérant ». Enfin, apparaissent dans l'ordre chronologique « Marie-Louise : éblouir l'Europe au bras de la fille des Césars d'Autriche », « Le roi de Rome né dans la pourpre », « Galerie de portraits de la famille impériale », et la dernière partie « Chute, adieux, exils ».

Parmi les qualités de ce livre exceptionnel, il faut noter la netteté du plan, la qualité de l'écriture et le souci de filer la métaphore. Ainsi, le « système » de Napoléon, selon sa propre expression, est expliqué par « Les rouages humains de la machinerie impériale » et le « Ressort moral » qu'est la Légion d'honneur à la devise « Honneur et patrie ».

Cœuvres restées continûment dans le giron de l'État, entrées lors de la dation de la famille impériale en 1979 ou acquises en fil des ans, singulièrement ces dernières années – donc très largement inédites –, voici révélées les richesses du musée Napoléon I<sup>er</sup>. Le parti retenu est volontairement expressif : donner à ces œuvres d'art une clef de compréhension historique et décoder leur message politique, sous une forme descriptive et d'un ton alerte, servi par une maquette éblouissante.



« Aigle, on lui donna un rocher à la pointe duquel il est demeuré au soleil jusqu'à sa mort, et d'où il était vu de toute la terre. » CHATEAUBRIAND

# SOMMAIRE

Préface

## Fontainebleau, un palais de la Couronne rappelé à la vie par Napoléon

Un remeublement hâtif, puis systématique  
Grands et petits appartements des souverains  
Représenter un palais impérial

## Napoléon I<sup>er</sup>, empereur des Français, chef d'État et chef de guerre

Le « sacre » à Notre-Dame de Paris en présence du pape Pie VII  
L'empereur en majesté  
Attributs et objets personnels du souverain  
L'empereur en campagne : raffinement sous la tente

## Napoléon, épice de son système

L'emprise territoriale croissante du Grand Empire  
Rouages humains de la machinerie impériale  
Ressort moral du système napoléonien

## Napoléon, roi d'Italie et maître de la péninsule

Des débuts révolutionnaires au système familial  
Napoléon roi d'Italie  
Le prince Borghèse, représentant de l'empereur à Turin  
Joachim et Caroline sur le trône de Naples

## Jérôme Napoléon, roi satellite de Westphalie

Le royaume de Westphalie, État modèle  
et ombre portée de la France en Allemagne  
Démonstration de majesté par le luxe

## Le faste de la table impériale : l'éclat du vermeil et de la porcelaine

Les deux services de dessert de Fontainebleau  
Le Grand Vermeil  
Le service « Olympique »  
Le service particulier de l'Empereur

## Formes et langages au service de l'empereur : les arts chantant le pouvoir

La référence antique mobilisée au service d'un présent conquérant  
Le rôle de Denon  
Les arts graphiques enrôlés dans le concert louangeur  
Bâtir et orner : la pierre et le décor

## Marie-Louise, impératrice des Français

Éblouir l'Europe au bras de la fille des Césars d'Autriche  
L'impératrice en représentation  
Étrennes impériales

## Le roi de Rome né dans la pourpre

Apparat autour de l'héritier attendu  
Enjeux autour du titre de roi de Rome

## Galerie de portraits de la famille impériale

La famille impériale en représentation  
Princesses de la famille impériale

## Chute, adieux, exils

Des adieux orchestrés à Fontainebleau de main de maître  
Convulsions françaises et triomphes européens  
Exils et attentes

Annexes

Générosités passées, présentes et futures  
Bibliographie indicative et sélective

## L'AUTEUR

Ancien élève de l'École nationale des Chartes et de l'École nationale du Patrimoine, Christophe Beyeler, spécialiste de l'Empire et de la peinture d'histoire, est conservateur en chef du Patrimoine au château de Fontainebleau. Chargé du musée Napoléon I<sup>er</sup>, il a assumé le commissariat de nombreuses expositions et collaboré à plusieurs projets napoléoniens en France et en Europe. Il œuvre au redéploiement du musée Napoléon I<sup>er</sup> à Fontainebleau selon l'axe : « la France et l'Europe sous l'œil et dans la main de l'Empereur ».

## LES PHOTOGRAPHIES

La plupart des photographies et la mise en page de cet ouvrage ont été réalisées par Marc Walter, réalisateur de nombreux ouvrages d'art qui font référence et spécialiste des grands châteaux dont un *Versailles*, éditions Citadelle-Mazenod et *Fontainebleau, la vraie demeure des rois*, Swan éditeur.



Napoléon. L'art en majesté.  
Christophe Beyeler,  
Photographies : Marc Walter :  
Les collections du musée Napoléon I<sup>er</sup>  
au château de Fontainebleau.

Format 24 x 30  
Papier 150 g  
216 pages  
261 illustrations  
entièrement quadrichromie  
relié, couverture cartonnée  
ISBN : 978-2-916231-43.3  
Diffusion CDE. Distribution : Sodis  
Prix : 39 €

Éditions de Monza  
22, rue Beautreillis 75004 Paris  
Tél. 01 42 25 71 74  
jpdm@editionsmonza.fr